

Clé d'identification

- Longueur de 15 à 30 cm
- Rose pâle à foncé, voire rouge
- Rameaux inférieurs munis de crochets de fixation
- Rameaux supérieurs avec des touffes pyramidales irrégulières

Milieu de vie

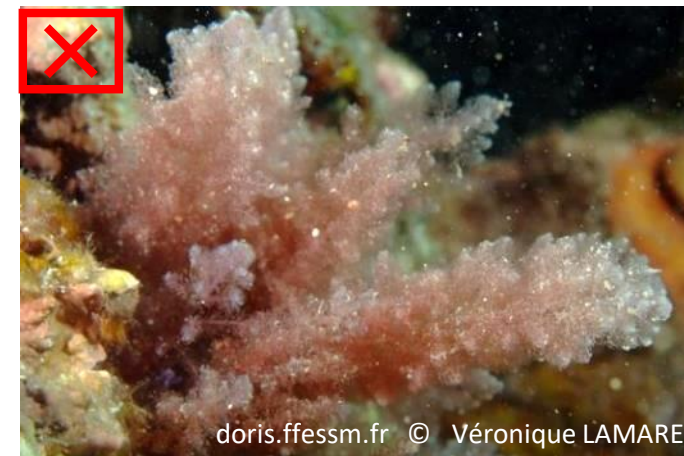
Généralement de 0 à 10 m et jusqu'à 25 m de profondeur. Elle préfère les eaux calmes et lumineuses. Elle forme souvent des champs sur les fonds rocheux et les autres végétaux.

Origine : Australie & Nouvelle-Zélande



Risque de confusion

Algue chevelue rouge (*Asparagopsis taxiformis*, photo ci-dessous) qui a une taille similaire mais d'un rosé tirant sur le marron ou le gris. Absence de crochets et rameaux irréguliers munis de filaments.



Plus d'information sur cette espèce sur <https://doris.ffessm.fr>

Si vous voyez cette espèce :

Renseignez votre observation sur **CROMIS** (<https://cromis.ffessm.fr>) ou écrivez-nous (contact.biologie@ffessmpm.fr)