

Clé d'identification

- Individus de 1 à 2 cm de longueur, très serrés mais non fusionnés
- Colonies en coussinets, étendues sur plusieurs dizaines de cm
- Couleur brun clair à vert-jaune
- Siphons proches, 4 bandes foncées

Milieu de vie

De 1 à 6 m, se fixe sur des substrats durs tant naturels qu'artificiels (souvent observé sur les cordages). Préférence pour les eaux peu salines chargées en matières en suspension. Grande variation dans les tailles des individus au sein d'une colonie.

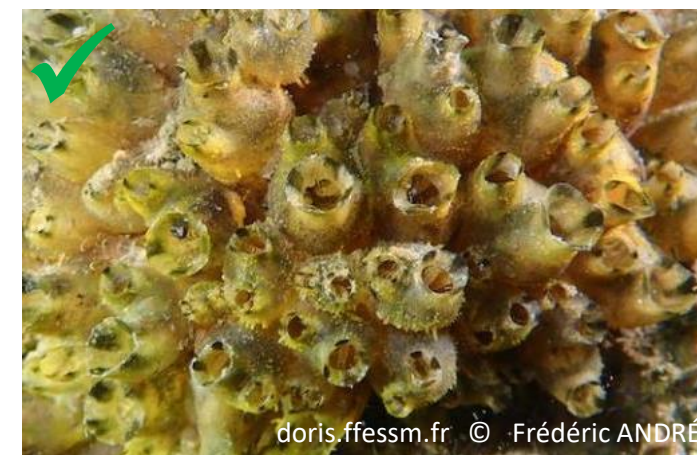
Origine : Pacifique Sud-Est / Atlantique Sud-Ouest



Risque de confusion

Pas de confusion possible avec d'autres espèces en Méditerranée.

La photo ci-dessous montre un gros plan sur les individus d'une colonie de Polyandrocarpe de Zorritos.



Plus d'information sur cette espèce sur <https://doris.ffessm.fr>

Si vous voyez cette espèce :

Renseignez votre observation sur **CROMIS** (<https://cromis.ffessm.fr>) ou écrivez-nous (contact.biologie@ffessm.fr)