

Clé d'identification

- Coquille ovale jusqu'à 30 cm
- Couleur mauve à verdâtre
- Une coquille plate et une autre creuse
- Stries de croissance très marquées
- Intérieur blanc mat

Milieu de vie

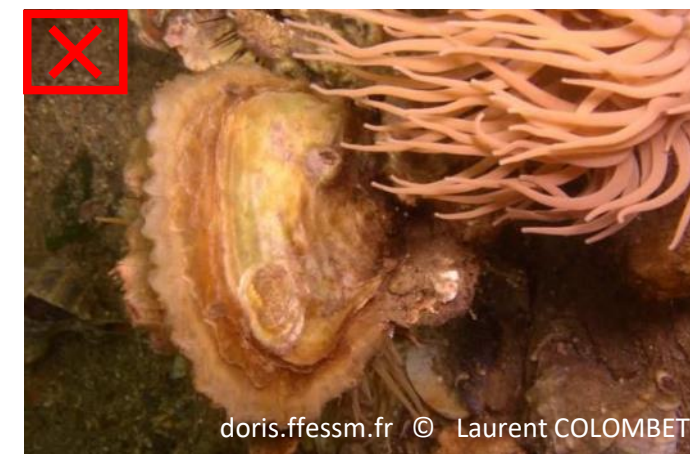
Outre les zones de conchyliculture, on la trouve fixée sur des supports naturels (rochers...) et artificiels (piliers...) entre la surface et jusqu'à 80 m de profondeur. Elle préfère les eaux riches en phytoplancton et supporte les variations de salinité.

Origine : Pacifique Nord-Ouest



Risque de confusion

Éventuellement avec Huître perlière rayée (*Pinctada imbricata radiata*) qui a des bords très dentelés, ou l'huître plate (*Ostrea edulis*, photo ci-dessous) qui a des coquilles très arrondies et un intérieur nacré.



Plus d'information sur cette espèce sur <https://doris.ffesm.fr>

Si vous voyez cette espèce :

Renseignez votre observation sur **CROMIS** (<https://cromis.ffesm.fr>) ou écrivez-nous (contact.biologie@ffesmpm.fr)