

## Clé d'identification

- De 1 à 10 m de hauteur
- Jaune-vert à brun-rouge
- Branches souples, nombreuses ramifications (aspect pyramidal)
- Tenue droite assurée par de petits flotteurs (2 à 6 mm de diamètre)

## Milieu de vie

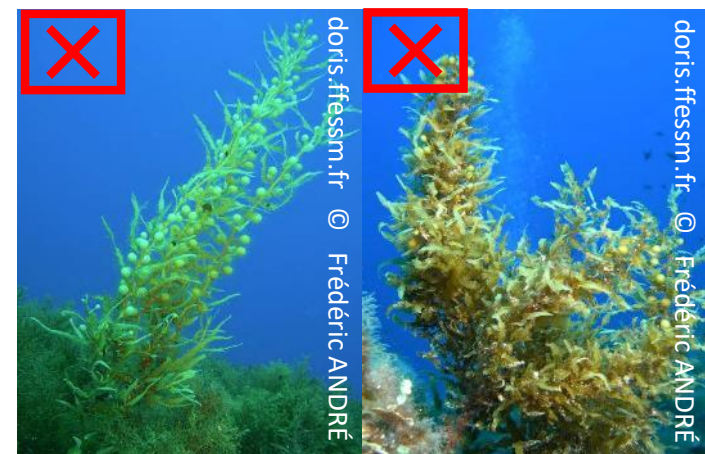
De 0 à 20 m de profondeur. Elle préférera les fonds sableux, abrités et lumineux. Coriace, elle s'adapte aux variations de température et de salinité et résiste bien à la dessiccation.

Origine : Indo-Pacifique (Japon)



## Risque de confusion

- Sargasse commune (*S. vulgare*) : bien plus petite (max. 1 m), les flotteurs sont ronds (à gauche).
- Sargasse crêpée (*S. hornschurchii*) : feuilles plus grandes, flotteurs plus gros et ronds (à droite).



Plus d'information sur cette espèce sur <https://doris.ffessm.fr>

Si vous voyez cette espèce :

Renseignez votre observation sur **CROMIS** (<https://cromis.ffessm.fr>) ou écrivez-nous ([contact.biologie@ffessmpm.fr](mailto:contact.biologie@ffessmpm.fr))