

Clé d'identification

- Individus de 2 à 4 cm de longueur
- Colonies de 15-20 cm de diamètre
- Tunique très transparente
- 2 lignes blanches opposées
- Siphons proches, marqués par 3 anneaux blancs

Milieu de vie

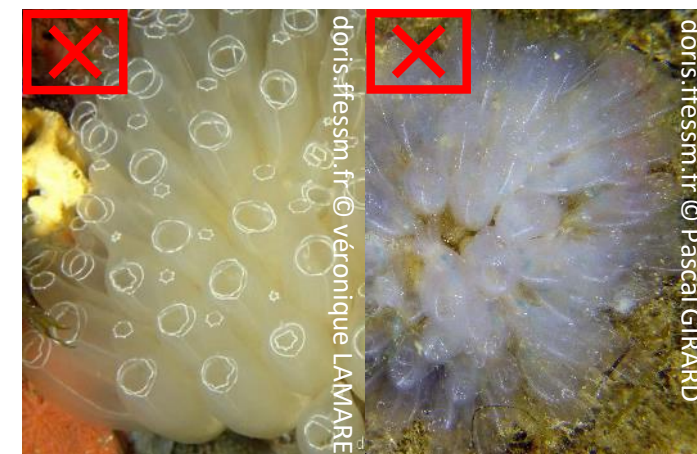
Jusqu'à 50 m. Espèce devenue très commune. S'implante généralement dans des zones peu profondes du littoral, sur des parois rocheuses verticales (mais aussi sur des algues, coquillages...).

Origine : Atlantique Nord-Est



Risque de confusion

- Diazone (*Diazona violacea*) : teinte jaunâtre, individus moins distincts et réunis dans la même base (à gauche).
- Claveline vaporeuse (*Clavelina oblonga*) : lignes mouchetées, moins nettes (à droite).



Plus d'information sur cette espèce sur <https://doris.ffessm.fr>

Si vous voyez cette espèce :

Renseignez votre observation sur **CROMIS** (<https://cromis.ffessm.fr>) ou écrivez-nous (contact.biologie@ffessmpm.fr)