



V. MARAN

Nos activités de plongeurs naturalistes ont, entre autres avantages, l'intérêt de pouvoir souvent être vécues comme de permanentes chasses au trésor! Le plus souvent, on ne sait pas quelles richesses on va découvrir, ni quand, mais on ressort

rarement de l'eau sans une parcelle de découverte biologique... Le Forum DORIS propose également, pour les moments où on a les pieds au sec, loin des palmes, une chasse aux énigmes naturalistes, basée sur l'observation de photos plus ou moins mystérieuses.

Le site de référence sur la vie subaquatique de la FFESSM propose en effet, chaque mois sur son Forum, un jeu qui a reçu pour nom « DORIS d'Or »! Ce jeu s'appuie sur des photos-mystères prises par les participants, photos accompagnées de questions. À la fin de l'année, un classement des joueurs est réalisé en fonction des points reçus pour chaque bonne réponse apportée. Les résultats sont proclamés à l'occasion du Salon de la plongée, puis mis en ligne sur le Forum. Il y a un bon nombre de compétitions offertes aux photographes, ainsi qu'à d'autres pratiquants de disciplines sportives subaquatiques, mais pas grand-chose pour les plongeurs curieux de biologie. Ce jeu est ainsi fait pour eux. Les questions ont donc pour support des images, de toutes natures et de toutes origines. Il peut s'agir, et c'est souvent le cas, du détail de la photo d'un organisme, ou bien d'un organisme en entier, mais très énigmatique, ou encore d'un objet en rapport avec le monde subaquatique. L'imagination et la fantaisie ont ici véritablement leur place, et il serait dommage de se priver de la marge de liberté dont nous disposons dans ce cadre assez large!

Sachez également que tout internaute peut proposer sur le Forum de DORIS ses propres « photos mystères » sous forme de jeu. Il est ainsi arrivé que des prises de vues très intéressantes à réinvestir dans les fiches espèces nous parviennent de cette manière! Ces fiches espèces sont le cœur du site et nous avons vocation à les illustrer de la manière la plus diversifiée et complète possible. N'hésitez donc pas à nous titiller l'esprit avec des photos originales, nous vous en serons reconnaissants! Vous savez à quel point il faut émoustiller nos neurones pour espérer en tirer longtemps le meilleur profit...

Un petit mot encore à destination de ceux qui sont en recherche d'idées pour des animations « bios » à l'échelle d'un club ou pour égayer une soirée durant une sortie. Il suffit de faire une compilation des photos mystères du forum DORIS! Pour les trouver, il n'y a qu'à inscrire dans le moteur de recherche du forum ces deux mots collés l'un à l'autre « JeuDORIS » et s'afficheront alors devant vous les vignettes de tous les jeux proposés depuis 10 ans! Vous accéderez ainsi aux photos mystères, aux photos réponses et aux explications au sujet de l'énigme. Voulez-vous jouer avec nous? Rendez-vous régulièrement sur le Forum de DORIS: <http://doris.ffessm.fr/Forum> ⁽¹⁾. Dès maintenant, et si vous voulez faire un test, vous trouverez sur cette page un aperçu de ces photos mystères. Elles ont toutes été utilisées pour ce jeu en ligne. Page suivante, vous trouverez les réponses, en photo également, accompagnées des explications nécessaires. **Votre recherche peut se faire à deux niveaux:**

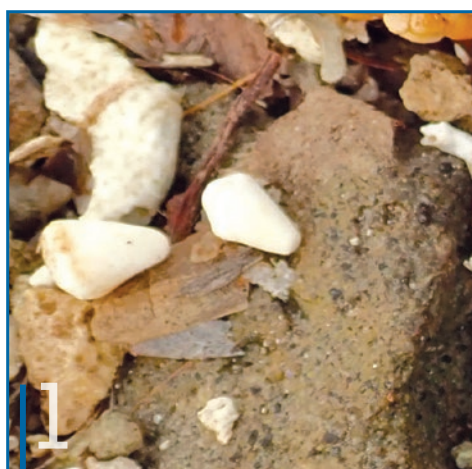
- > à partir des photos uniquement, sans aucune autre information (ce n'est pas souvent facile!)
- > en utilisant les indices reportés en bas de page. Sur notre Forum d'ailleurs une aide peut être également apportée si la réponse tarde à se manifester.

À vous de jouer... et bonne chance! ■



LE JEU DORIS D'OR 2019!

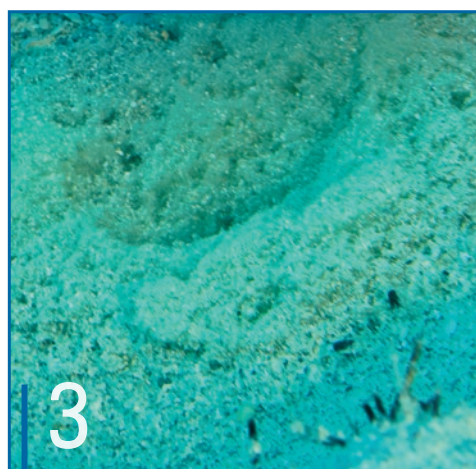
© Vincent Maran



1

© Frédéric Ducarme

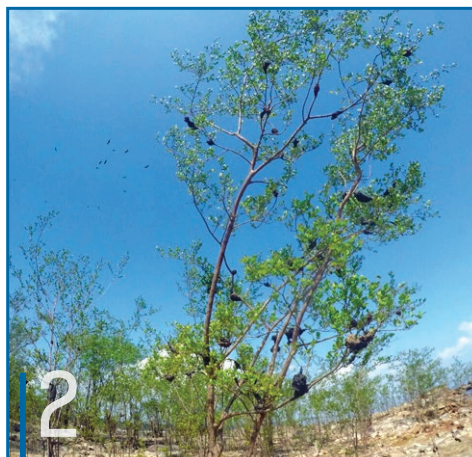
Voyez sur cette photo, vers le centre et à gauche, deux structures plus ou moins triangulaires et allongées. De quoi s'agit-il ?



3

© Murat Draman

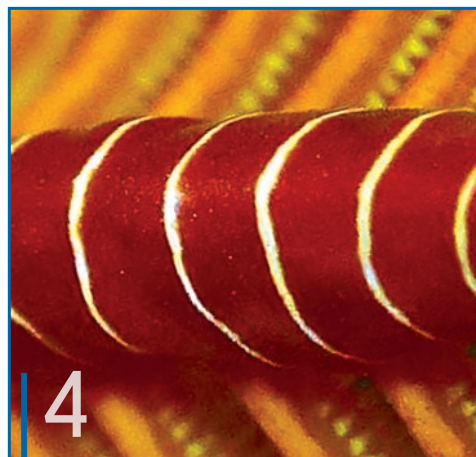
Il y a évidemment autre chose que du sable photographié ici, mais quoi ?



2

© Gabriel Nunes

Présents dans ce jeu, ces arbres ont bien un rapport très original avec nos activités subaquatiques. Lequel ?



4

© Nicole Lindegger

Question simple : quel est l'animal photographié dont on ne voit ici qu'une partie du corps ?

INDICES

Photo N° 1 : Cette photo a été prise en laisse de mer sur une plage de l'océan indien. Elle provient de la décomposition d'un animal d'un groupe très connu... Photo N° 2 : Cette photo a été prise en Amérique du Sud. Ce qui nous intéresse, ce sont ces grosses masses visibles sur les branches et qui ne font pas partie du régime végétal, malgré ce que peuvent prétendre certains fabricants d'objets utiles dans votre cuisine... Photo N° 3 : Celui qui est à l'origine de la structure photographiée a un cousin qui traîne une très mauvaise réputation en mer Rouge, et dans le domaine Pacifique quand il défend une structure semblable à celle que vous voyez en photo ici ! Photo N° 4 : Cet animal est très mimétique d'une comatule, échinoderme tropical que vous avez peut-être bien reconnu.



RÉPONSES



© Frédéric Ducarme

DES ÉTOILES DE MER À CORNES BIEN VIVANTES.

Le cliché mystère N° 1 présente un élément du squelette d'une étoile de mer tropicale. Voici une partie du mail que m'a envoyé Frédéric Ducarme en accompagnement de cette photo mystère : « J'ai un potentiel DORIS d'Or si ça t'intéresse : cette photo de « dent », qui provient en fait d'un squelette d'étoile de mer à cornes (Protoreaster nodosus) disloquée ; c'est une des "cornes". J'avoue que je n'aurais pas cru que cet organe fut à ce point minéralisé, mais après tout ce sont bien des échinodermes... Les "cornes" de cette étoile paraissent molles quand elle est en vie, mais sont presque dures comme des piquants d'oursin une fois dans cet état. » On se souviendra, à propos d'épines, que les étoiles sont cousines des oursins !



© Murat Draman

3

Le cliché mystère N° 3 montre un nid de baliste commun. Il s'agit en effet de la ponte de la femelle d'un baliste commun (*Balistes capriscus*) photographiée en Turquie. Cette ponte est surveillée très activement par le mâle. Le photographe, Murat Draman, m'a dit qu'il avait dû prendre des précautions pour ne pas se faire mordre ! Les plongeurs qui ont l'occasion de s'immerger en mer Rouge savent qu'ils doivent redouter les dents du baliste titan quand il défend lui aussi sa ponte. Il est communément admis qu'il ne faut pas pénétrer dans un espace en forme de cône inversé, la pointe du cône étant le lieu de ponte, sous peine de se faire courser et mordre par ce poisson aux dents redoutables !



© Gabriel Nunes

2

L'ÉPONGE EN IMMERSION, LORS DE LA SAISON DES PLUIES.

Le cliché mystère N° 2 montre des éponges d'eau douce se développant sur des branches d'arbres brésiliens. Ces photos ont été réalisées par Gabriel Nunes, étudiant à Manaus (capitale de l'État de l'Amazonas, dans le nord-ouest du Brésil), au début de la saison sèche quand le niveau est bas dans la rivière Negro. Il s'agit de l'espèce *Drulia brownii*. Grand merci à lui de m'avoir transmis d'autres photos et pour ses explications. En saison sèche, il peut y avoir une grande variation du niveau de l'eau, ce qui amène les éponges à se retrouver en altitude, dans les branches des arbres. Et voici des informations provenant de Jean Vacelet, spécialiste des éponges : « Les éponges d'eau douce (*Drulia brownii*) de la rivière Amazone ont été récoltées pendant la saison sèche et utilisées plus tôt par les autochtones pour la fabrication de céramiques. Ils ont mis les éponges entières dans l'argile humide pour améliorer les propriétés physiques. »



© Nicole Lindegger

4

Le cliché mystère N° 4 montre un ver parasite sur une comatule. Il s'agit d'un annélide de mer Rouge (*Hypomyzostoma crosslandi*) parfaitement adapté à la vie en association (commensale) sur les comatules. Il possède une longue trompe (proboscis) utilisée pour la capture du plancton passant entre les bras des comatules. Il possède aussi des appendices locomoteurs (parapodes) en forme de crochets pour s'adapter à la forme arrondie des bras des comatules. Enfin, ce ver possède la capacité d'adapter sa coloration et les motifs de sa robe à ceux de son hôte. La photographe qui a réalisé la prise de vue a indiqué que ce ver se déplaçait aussi rapidement qu'une fourmi !

> Vous retrouverez la quasi-totalité des espèces citées ici sur DORIS : leurs fiches sont déjà richement illustrées de photos et comportent toutes les informations biologiques qui peuvent vous intéresser.

⁽¹⁾ Pour être averti chaque mois de la mise en ligne des questions de ce jeu, inscrivez-vous sur la liste de diffusion Biosub. Vous trouverez ici les informations nécessaires : <http://doris.ffessm.fr/FAQ>

> Grand merci aux photographes de bien vouloir nous transmettre leurs excellents clichés pour permettre au jeu DORIS d'Or de proposer chaque mois ses énigmes photographiques.

Le Jeu DORIS d'Or 2019, a été brillamment remporté par Pascal Girard, Laurent Toulouse, Frédéric Guillemain, dans la catégorie « Amateurs », et Sylvain Le Bris, dans la catégorie « Experts ». Bravo à chacun d'eux.