



11/09/2022

<https://cromis.ffessm.fr/>

Flasher le code pour tout renseignement

Les espèces les plus souvent rencontrées

Zone autour de

REGION BRETAGNE (LOUDEAC)

dans un rayon de 200Km

Poissons



Congre - 31,58%

Arthropodes



Araignée de mer Atlantique - 31,26%

Arthropodes



Homard européen - 29,66%

Poissons



Grande vieille - 27,19%

Poissons



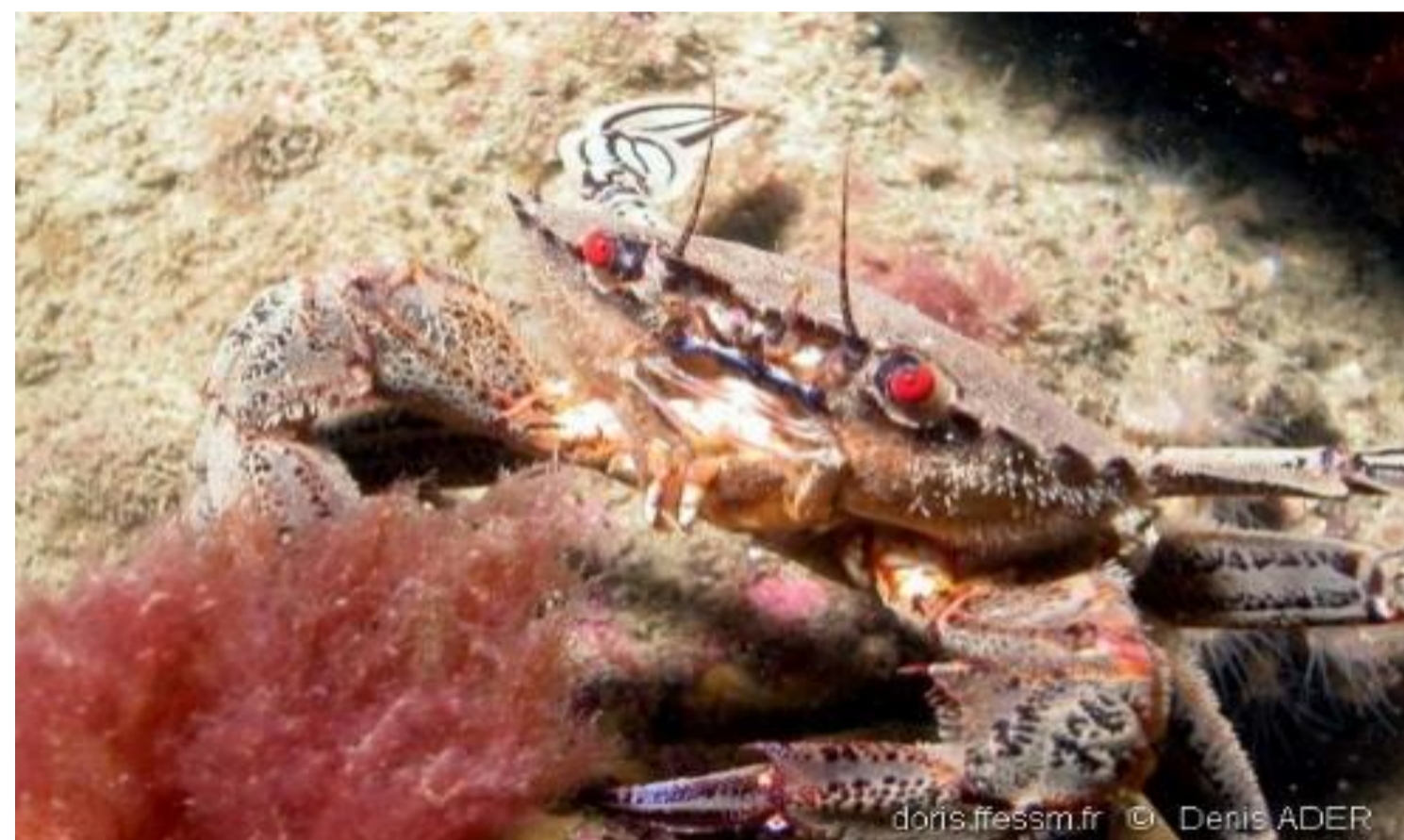
Tacaud commun - 25,27%

Arthropodes



Tourteau - 18,63%

Arthropodes



Etrille commune - 16,38%

Poissons



Lieu jaune - 15,42%

Cnidaires



Anémone-bijou - 14,78%

Cnidaires



Gorgone verruqueuse - 14,45%

Vers



Spirographe - 12,21%

Arthropodes



Grande crevette rose - 11,99%

Spongiaires



Clione jaune - 11,24%

Cnidaires



Anémone-marguerite - 10,71%

Cnidaires



Anémone de mer verte - 10,60%

Spongiaires



Orange de mer - 9,96%

Echinodermes



Etoile de mer glacière - 9,96%

Mollusques



Coquille Saint-Jacques - 9,96%

Espèce bio-indicatrice

Zones d'observation

de

Lampaul Plouarzel

à

Fougères

271 Sites - 111 244Km² - d0,002 - Profondeur moyenne 20m - 934 plongées - 9187 observations - 778 espèces différentes

Correspondant : bruno.lacroix.ffessm@gmail.com

