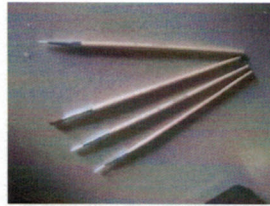


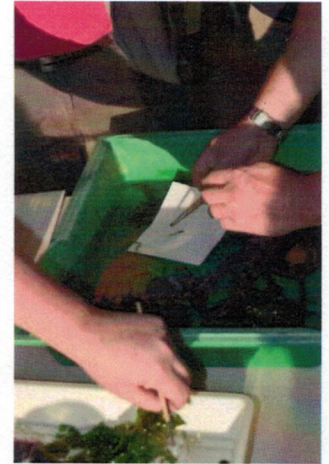
## Mise en place d'un alguier

Outils nécessaires :

- Bacs pour mise en eau de mer et rinçage.
- Papier canson granuleux plutôt que lisse
- Pinceau le plus souple possible
- Sopalin ou bas nylon
- Papier journal
- Presse ou poids



Pour commencer Ulve et Entéromorphe = le plus simple



Couper les feuilles de papier à la taille de l'algue, puis trouver les brins d'algue significatifs : un beau pied et/ou une forme caractéristique.

On prend une plaquette de plongée et on met la feuille dessus pour rigidifier, puis avec le pinceau on agence l'algue sur le papier dans l'eau salée.

Il faut éviter de surcharger, le but étant de montrer l'algue, sa forme.

Une fois la feuille ressortie de l'eau avec l'algue, on utilise une pince ou une lame à raser pour ôter tout ce qui n'est pas dans le plan (notamment pour des algues rigides)

On évite le recouvrement algue/algue ça ne rend rien.

Une fois que c'est bien positionné, on collecte des bas en nylon (...) pour qu'aucune adhérence ne se fasse = interface. On peut mettre un absorbant comme une feuille de sopalin et on rajoute une feuille de journal que l'on change tous les jours (tout ce qui est humide est changé régulièrement).

Ensuite on met dans une presse.



Tout ce qui est plat se déshydrate en une semaine... le codium c'est au moins 15 jours.

Les laminaires sont très lentes à sécher.

On peut attendre longtemps sans problème avec une feuille de sopalin très fine. Tant qu'il y a de l'adhérence, ce n'est pas sec.

Une fois que c'est sec, on peut les mettre sur une feuille de présentation.

Sur cette feuille de présentation, il reste à disposer des informations sur l'algue.

Une plastification peut être envisagée, mettant une touche finale à la fiche.

