

EXPLORER LES DIFFÉRENTS HABITATS

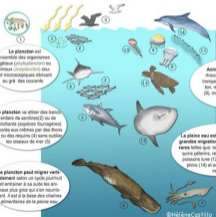
La pleine eau est le milieu marin appelé aussi pélagique.

Elle peut également répondre à la définition du large.

"partie de la mer où l'on ne dispose plus de repères à terre". Mais cette définition est insuffisante car les espèces pélagiques croisent volontiers près du littoral !

On pourrait dire alors que la pleine eau c'est la zone qui n'est ni la surface ni le fond et qui représente cette immense masse d'eau parcourue de courants qui circulent dans toutes les directions. Les caractéristiques sont variables d'un secteur à l'autre: température, salinité, etc.....

Les courants peuvent remonter en certains lieux et redistribuer des nutriments qui contribuent à l'apport près de la surface d'une vie foisonnante dont le plancton est le premier maillon.



1

Le plancton est

l'ensemble des organismes végétaux (algues) ou animaux (zooplancton) souvent microscopique dérivant au gré des courants

Le plancton va attirer des bancs entiers de sardines (2) ou de chinchards (espèces fourragères) dérivés eux mêmes par des thons (3) ou des requins (4) sans oublier les oiseaux de mer (5)

Le plancton peut migrer verticalement selon un cycle journalier et entrainer à sa suite les animaux plus gros qui s'en nourrissent. Il est à la base des chaînes alimentaires de la pleine eau

Animaux transparents:
 thons (8) d'été de 8 trompes aspiratrices à plancton, méduse "oeuf au plat" (9), méduse cadran (10) ou saupes (11)

La pleine eau est un lieu propice aux grandes migrations et aux rencontres rares telles que: requins cimeterres, requins pélerins, requins baléares, saes, poissons lune (12), tortues (13), dauphins (14) et autres mammifères marins

©HélèneCosfillo

Le cachalot (6) plonge très profondément pour dissoudre ses proies (les saupes géantes (7))

La pleine eau

Espèces emblématiques

Les animaux pélagiques peuvent faire l'objet de belles rencontres, lors des paliers ou des déplacements en eau claire: méduses, saupes, cténophores, poissons lune, prédateurs en bancs placides (dentés, barracudas) ou curieux.



Se déplacer sans perturber

Nos bulles sont très bruyantes...nos postulations génèrent des ondes qui perturbent et alertent.

Des gestes lents et une respiration tranquille favoriseront l'approche des bancs de poissons. inutile de tenter l'approche en palmet, préférer un arrêt (ou station d'observation) en laissant les animaux venir d'eux même.



Chercher, découvrir

Les prédateurs patrouillent souvent le long des tombants. On peut choisir de s'arrêter sur un "balcon" et les observer, le plus discrètement possible.

Certains préfèrent les zones battues (saupes, saules) pour chasser ou se nourrir. Le palier près du bord est l'occasion de les observer. Regarder régulièrement la pleine eau, et même dans votre dos, quelques poissons curieux préféreront s'approcher en évitant de venir de

